



## Schlichempokalturnier vom 22.07. bis 24.07.2011

**Spielplan F- Jugend**  
**Spielzeit 1 X 10 Minuten**

### Gruppe A

1. SGM FC Epfendorf / SV Harthausen
2. SV Täbingen
3. FC Dietingen
4. Spvgg Leidringen
5. SV Irslingen

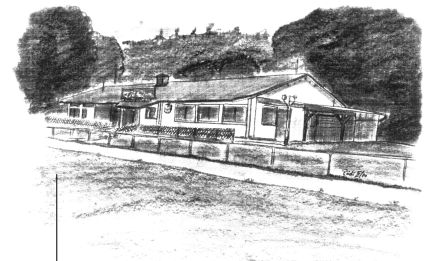
**Sonntag den 24.07.2011**

Platz 1	13.00 – 13.10	SGM FCE/SVH – SV Täbingen
Platz 1	13.15 – 13.25	FC Dietingen – Spvgg Leidringen
Platz 1	13.30 – 13.40	SV Irslingen – SGM FCE/SVH
Platz 1	13.45 – 13.55	SV Täbingen – Spvgg Leidringen
Platz 1	14.00 – 14.10	FC Dietingen - SV Irslingen
Platz 1	14.15 – 14.25	Spvgg Leidringen – SGM FCE/SVH
Platz 1	14.30 – 14.40	SV Irslingen – SV Täbingen
Platz 1	14.45 – 14.55	SGM FCE/SVH – FC Dietingen
Platz 1	15.00 – 15.10	Spvgg Leidringen – SV Irslingen
Platz 1	15.15 – 15.30	SV Täbingen – FC Dietingen

**Fußballclub**  
**Epfendorf 1929 e.V**

**78736 Epfendorf a.N.**

Telefon (07404) 7222  
Vereinsheim am  
Schlichemsportplatz  
[www.fc-epfendorf.de](http://www.fc-epfendorf.de)



#### **Die Vorstandschaft:**

*Erster Vorstand:*  
Thomas Schneider

*Zweiter Vorstand:*  
Thorsten Sackmann

*Schriftführer:*  
Ralf Hailing

*Kassiererin:*  
Ingrid Aiple

*Jugendleiter:*  
Theo Schanz

St.-Nr. 155055 / 00802

#### **Bankverbindung:**

Volksbank Rottweil eG  
Konto Nr.: 81 062 001  
BLZ: 642 901 20